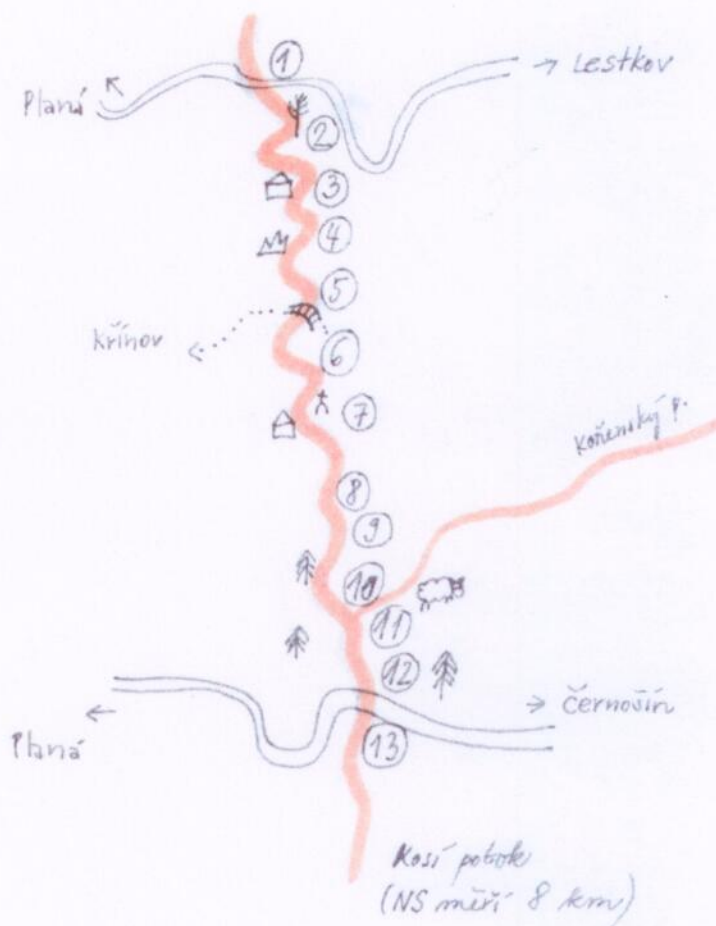


Den na Kosím potoce

7. 6. 2017

pracovní list



HARANTI

grantový program MŠK (místní akční skupina)



11. Meandry potoka

Meandr je zákrut přirozeně se vlnící řeky či potoka. Umožňuje rozliv vody do krajiny a brzdí rychlost toku. Je to také název jednoho dětského nakladatelství 😊

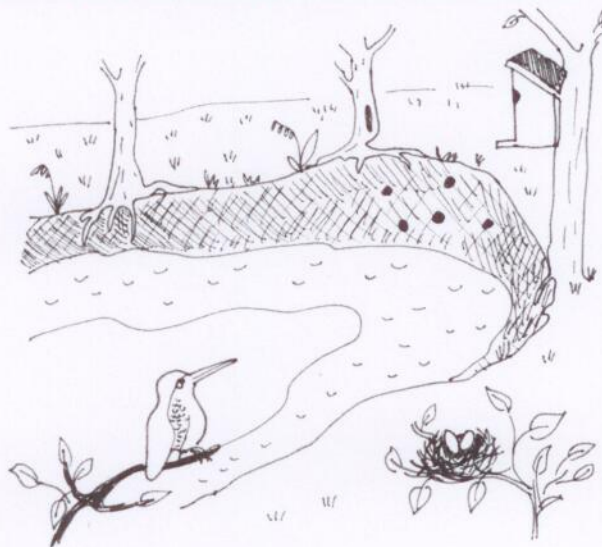


- U Kosího potoka můžete zahlédnout i modrého ptáčka ledňáčka. Víte, kde bydlí?

a) nora v břehu potoka

b) budka v okolí řek

c) hnízdo v keřích při potoce



12. Lesní společenstva

- Nalep do listu tři listy různých stromů a zkus je určit.

13. Přírodní park Kosí potok

- Pojmenuj tři zvířata, která žijí u vody a napiš čím se živí.

a)

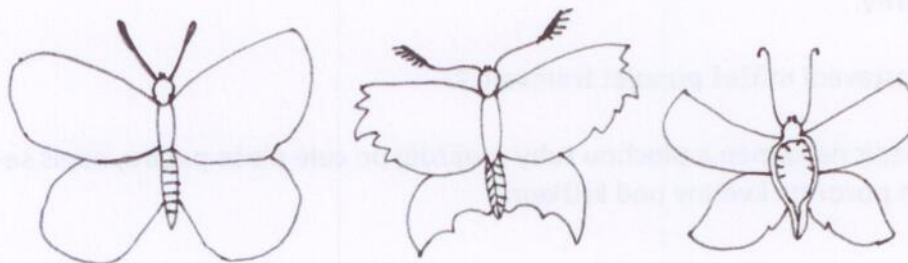
b)

c)

Děkujeme za spolupráci! Doufáme, že sis dnešní den na Kosím potoce užil. Když budeš chtít, napiš nám, co se ti na výletě nejvíce líbilo.

8. Motýli v okolí potoka

- Určitě jste při vašem putování potkali poletující motýli. Kteří to byli? S určením vám pomůže naučná cedule. Siluety motýlů můžete vybarvit dle fantazie.



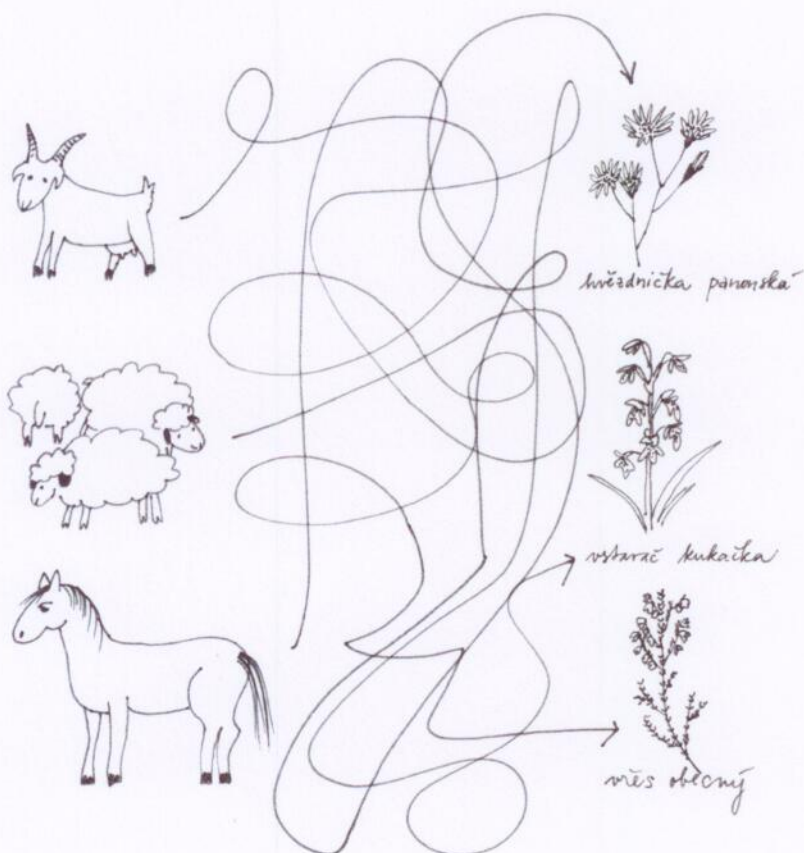
9. Ptačí společenstva

- Podle jakého ptáka je pojmenováno údolí tohoto potoka?
- **Skorec vodní** je skvělým potápěčem. Zahrajte si na skorce. Zkuste vylovit z potoka kámen a podívejte se na jeho spodní stranu, uvidíte, jakou potravou se skorce živí.



10. Luční společenstva a hospodaření

- Spásání ovce, koni, poníky či kravami často pomáhá vzácným rostlinám, aby se v konkurenci silnějších rostlin v lokalitě prosadily. Které zvíře na obrázku pomáhá které květině?



7. Papírna a její historie – společný úkol pro jednoho ze skupiny!

- Metodou frotáže* obtiskni z německého nápisu na křížku u Papírny libovolná čtyři slova či letopočet. Co na nápisu stojí se dozvíš na zadní straně naučné cedule u Papírny.

K dalšímu zastavení můžeš popojet tramvají. 😊

- * přitiskni papír na kámen a plochou tuhy přejížděj po celé ploše papíru, nápis se sám objeví.
- * dej *prosím* pozor na květiny pod křížkem!

4. Čertovka

- Odkud byl kostelník, který tak vystrašil čerta u potoka?
Znáte jiný Čertův kámen ve vašem okolí?

Kdo první uvidí místní Čertovku?

- Poznáš tři kopce sopečného původu z našeho okolí?



5. Tomšův mlýn

- Děti z Tomšova mlýna chodili každý den do školy do Otína pěšky několik kilometrů. Kolik ujdete do školy vy?
- Znáš nějakou říkanku, pohádku nebo písničku o mlynářském řemesle?



6. Křínovský mlýn

(u tohoto zastavení se všichni setkáme a občerstvíme)

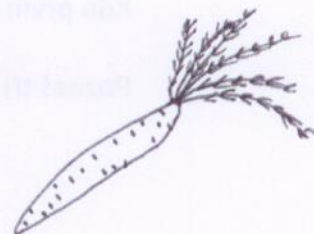
- Od 16. století náležel Křínovský mlýn k panství Švamberků, kteří měli ve znaku labuť. Proto měl být i na budově mlýnu kdysi umístěn štít se stříbrnou labutí. Mlýn se tak často označoval jako mlýn „Labutí“.

Vybarvěte erb Švamberků, rodu, který kdysi vládl např. na Krasíkově. Víte, které obce mají labuť dodnes ve znaku?



1. Přírodní park Kosí potok

- Čeština a němčina se na tomto území před II. světovou válkou často ovlivňovaly. Vzpomeňte si na hru a zkuste napsat německý název k nakresleným předmětům.



2. Jeřáb prostřední a lesní mravenci

- Znáte nějaký jiný památný strom ve vašem okolí?

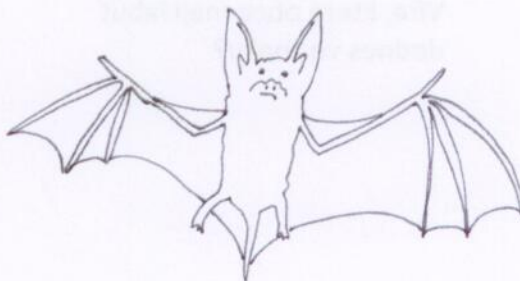
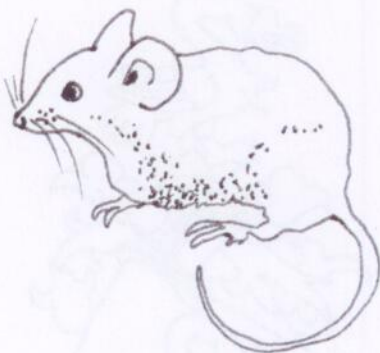
O jaký druh se jedná a jak je přibližně starý?

- Mravenci jsou zajímavé společenství. Tipněte si, kolikrát těžší může být kořist mravence, než je on sám? (Odpověď najdete na naučné ceduli.)



3. Český mlýn

- Zjistěte za pomoci svých kroků, kolik přibližně měří odtokový kanál mlýnu.
- V ruinách starých domů, v jeskyních a štolách zimují různé druhy netopýrů. Hodně lidí si myslí, že netopýr je jen myš s křídly, ale není to tak. V mnohém se liší. Poznáš v čem? Přiřaď údaje k obrázkům.



pískot

má jedno mládě

ultrazvuk

dožívá se asi 2 roky

dožívá se až 15 let

hmyzožravec

všežravec

mnoho mláďat



119. Vstavaě obecný ěili kukaĉka - *Orchis morio* L.